

### **Amtliche Bekanntmachung**

Die Ratsversammlung der Stadt Flensburg hat am 04.12.2008 die **24. Änderung des Landschaftsplanes ("Golfplatz Twedt")** für den Bereich zwischen

im Norden: dem Osterholzweg einschließlich der zwei nördlich des Weges liegenden Grünflächen in einer Tiefe von bis zu ca. 190 m bzw. 270 m,

im Osten: dem Weesrieser Gehölz (Stadtgrenze),

im Süden: dem östlichen Teil des Weges Trögelsbyhof bis zum Hof Vogelsang und dem Neuen Weg,

im Westen: der Straße Twedt

beschlossen. Dies wird hiermit bekannt gemacht.

Alle Interessierten können die Änderung des Landschaftsplans und die Begründung dazu ab sofort im Technischen Rathaus, Am Pferdewasser 14, Flensburg, Stadt- und Landschaftsplanung, Zimmer 119, während der Dienststunden einsehen und über den Inhalt Auskunft erhalten.

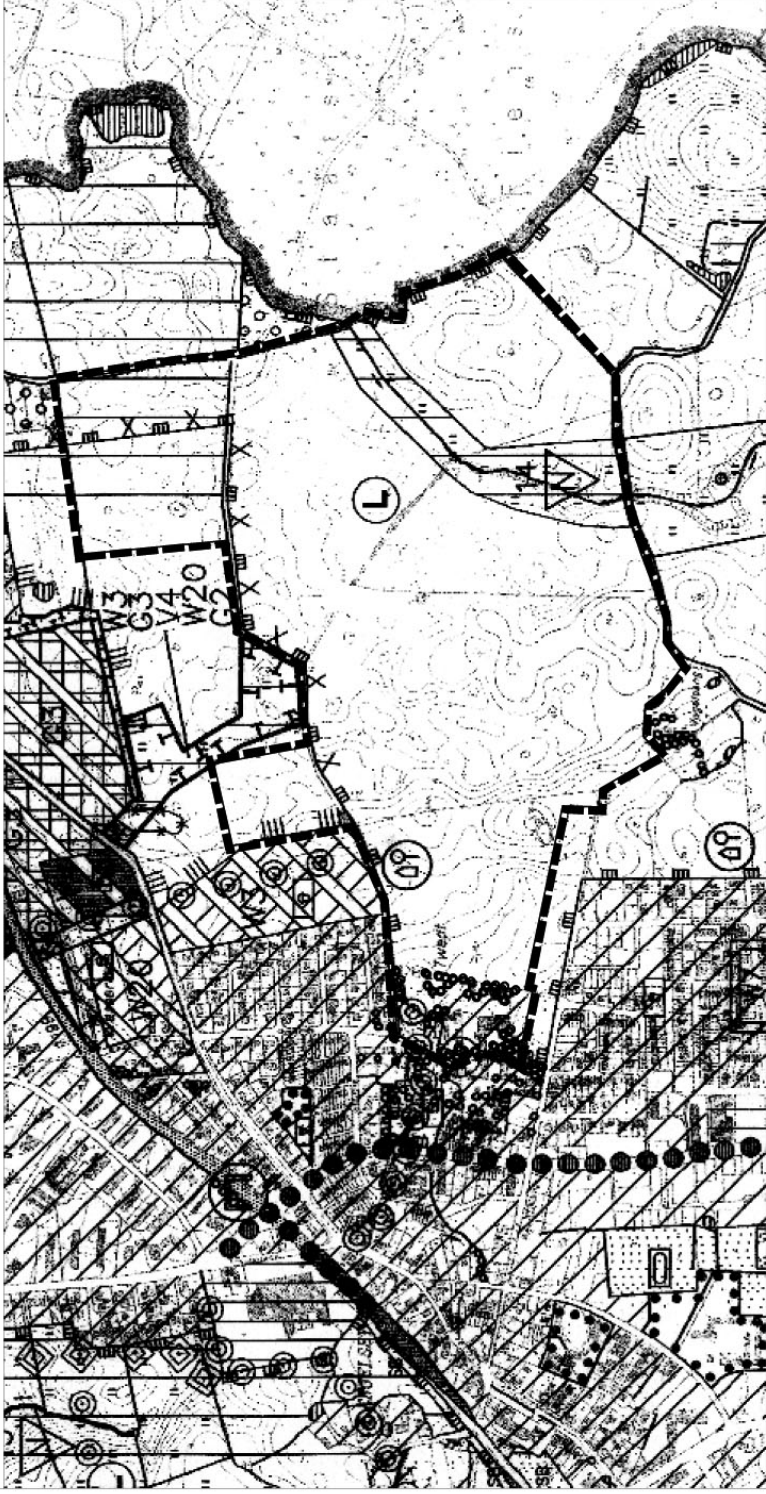
Diese Bekanntmachung ist am 17.12.2008 durch Bereitstellung im Internet veröffentlicht worden. Auf die Bereitstellung im Internet ist am 17.12.2008 im Flensburger Tageblatt und im Flensburg Avis hingewiesen worden.

**Stadt Flensburg, Der Oberbürgermeister, - Fachbereich Umwelt und Planen -, Stadt- und Landschaftsplanung**

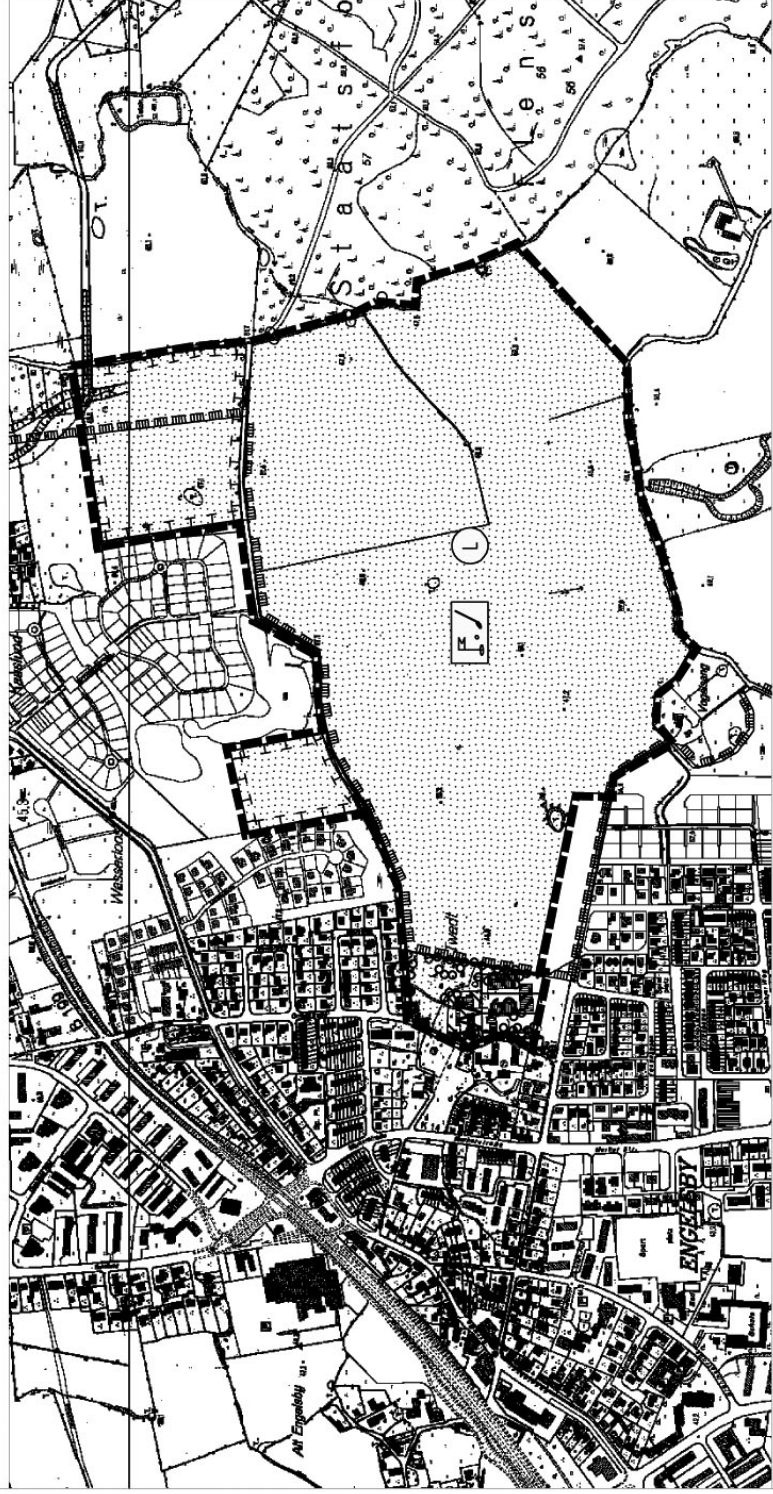
Anlage (nachrichtlich)  
Planzeichnung

# Stadt Flensburg

24. Änderung des Landschaftsplanes für den Bereich "Golfplatz Tvedt"



Ausschnitt aus dem gültigen Landschaftsplan



24. Änderung des Landschaftsplanes - Entwurf -

## Zeichenerklärung

**Schutzgebiete und Objekte nach Landesnaturschutzgesetz**

- Landschaftsschutzgebiet (§18)
- Änderung der Abgrenzung/ Aufhebung der rAbgrenzung

**Regelungen zu Nutzung und Bewirtschaftung von Flächen**  
siehe textliche Erläuterungen

14 = Nutzungsregelungen 1 - 22  
14 = Biotopgestaltung Taerbek

Dem Golfplatz zugeordnete naturschutzrechtliche Ausgleichsflächen

**Weitere Entwicklungsmaßnahmen**  
Landschaftsgebundene Erholung

- Radwanderweg
- Ortsrandgestaltung

**Flächen ohne Bodennutzung, mit besonderer Bedeutung für Naturschutz und Landschaftspflege**

- geplante extensiv landwirtschaftlich genutzte Flächen
- Schwerpunktegebiete zur Entwicklung des Landschaftshaushaltes - Erhalt und Entwicklung naturnaher Kleinstrukturen - Förderung nachhaltig umweltschonender Nutzung
- in sämtlichen Flächen naturnahe Waldnutzung

**Waldflächen**

**Bauflächen**

- Wohnbauflächen / gemischte Bauflächen / Sonderbaufläche (Reisport)
- Sonderbaufläche Reiten und Golf

**Grünflächen**

- Grünfläche
- Gehölzpflanzungen

Zweckbestimmung : Golfplatz mit integrierten naturschutzrechtlichen Ausgleichsflächen

Geltungsbereichsgrenze

## Stadt Flensburg 24. Änderung des Landschaftsplanes für den Bereich "Golfplatz Tvedt"

Fachbereich 4 / Umwelt und Planen  
Landschaftsplanung

Stand: 26.07.2007



Maßstab 1:5000