

### **Amtliche Bekanntmachung**

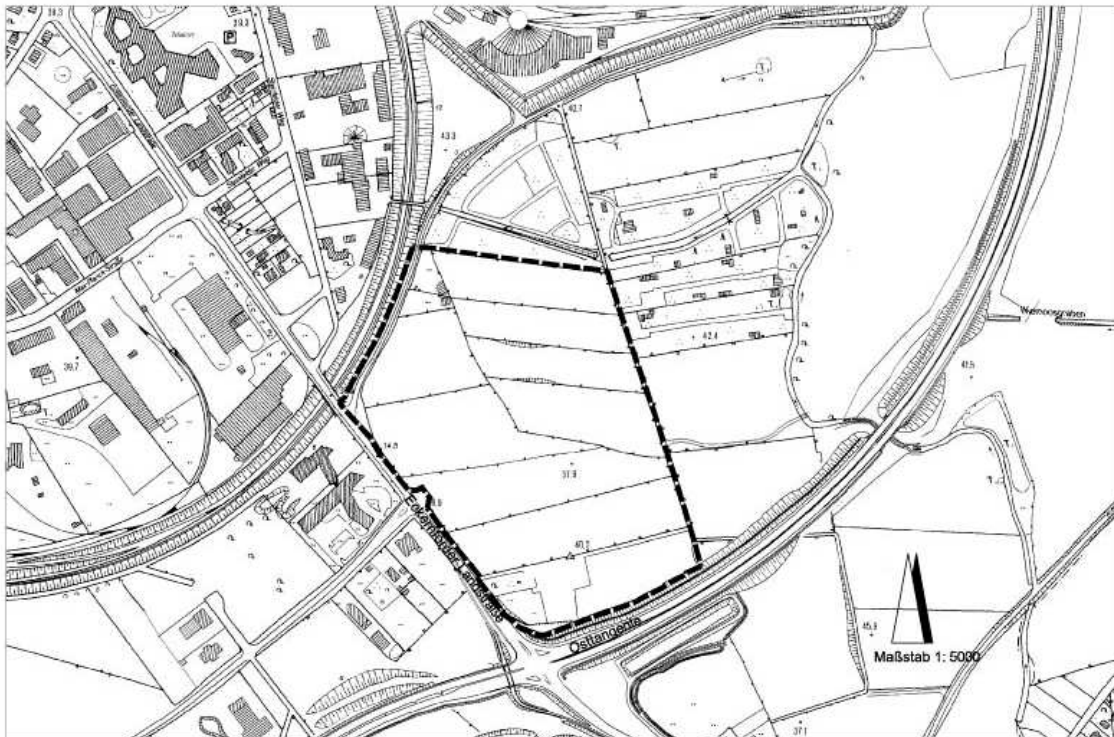
Die Ratsversammlung der Stadt Flensburg hat am 21.12.2006 beschlossen, die **1. Änderung des Bebauungsplanes "Peelwatt" (Nr. 179)** für den Bereich zwischen

im Norden: der Kleingartenkolonie Peelwatt I,  
im Osten: dem Feldweg von der Straße Peelwatt nach Süden zu den Kleingartenkolonien mit einer gedachten Verlängerung bis zur Innenstadtentlastungsstraße Ost,

im Süden: der Innenstadtentlastungsstraße Ost,

im Westen: der Eckernförder Landstraße und der Bahnlinie Flensburg - Padborg aufzustellen.

**Stadt Flensburg, Der Oberbürgermeister, - Fachbereich Umwelt und Planen -, Stadt- und Landschaftsplanung**



Geltungsbereich  
1. Änderung Bebauungsplan "Peelwatt" (Nr. 179)

Stadt- und Landschaftsplanung  
Stand: November 2006