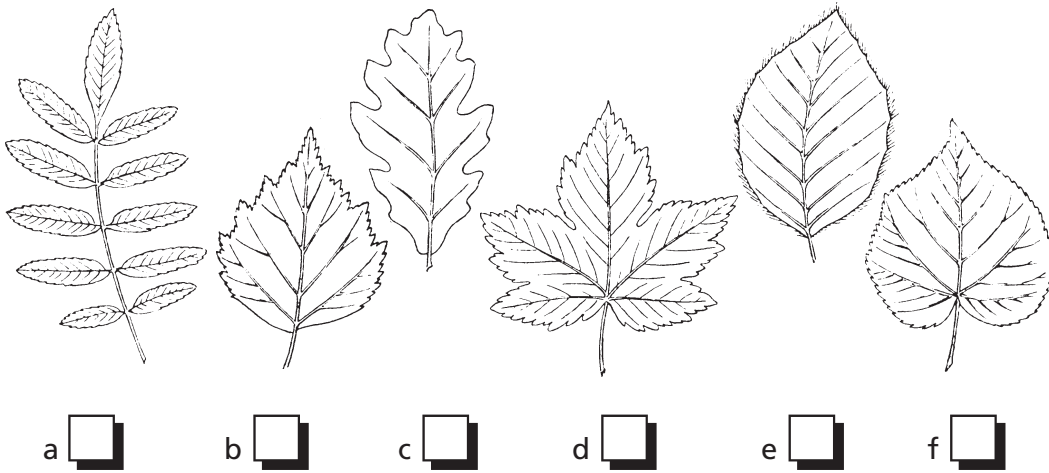


9) In einer grauen Vitrine wird das vergrößerte Modell einer blau-rot gefärbten Wespe gezeigt. Ihre Larve ernährt sich von anderen Insektenlarven.

Kreuze den richtigen Namen dieser Wespe an!

- Geldwespe
- Goldwespe
- Gallwespe
- Schlupfwespe

10) Kreuze das Eichenblatt an!



Wald-Rallye

Hallo!

Die meisten richtigen Antworten für diese Rallye findest du im Raum „Wald“. Nimm dir Zeit und schau dir alles genau an!

Viel Spaß!



1) Viele Tiere haben im Namen das Wort „Wald“.

Finde in der Ausstellung drei Vogelarten und zwei Säugetierarten mit solchen Namen!

Vögel: _____

Säuger: _____

2) Schau dich in der Ausstellung um und nenne jeweils eine Tierart, die in einem der verschiedenen „Stockwerke“ im Wald lebt!

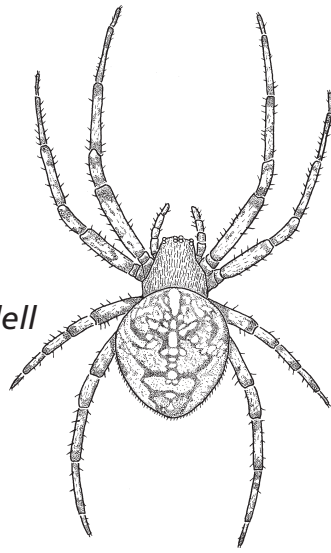
Im Erdboden lebt _____

Auf dem Erdboden lebt _____

Auf Bäumen lebt _____

3) In einer grauen Vitrine siehst du zwei Modelle der Zecke. Sie ist ein Spinnentier und kann durch ihren Biss gefährliche Krankheiten übertragen.

Nenne ein weiteres, harmloses Spinnentier, das in der Ausstellung als vergrößertes Modell und in zwei Originaltieren gezeigt wird!



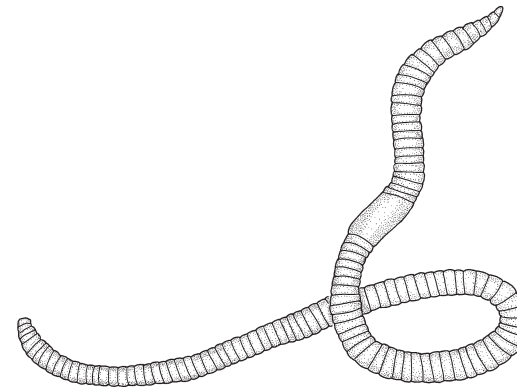
4) In einem Staat der Kleinen Roten Waldameise leben meist mehrere Königinnen. Das sind Weibchen, die Eier legen. Außerdem kommen im Ameisenstaat viele unfruchtbare, flügellose Weibchen vor, die Futter besorgen, sich um die Larven kümmern und andere wichtige Arbeiten erledigen.

a) Nenne die Bezeichnung für die unfruchtbaren Weibchen!

b) Kreuze den richtigen Satz an!

- Das Ameisen-Männchen hat Flügel.
- Das Ameisen-Männchen hat keine Flügel.
- Von der Kleinen Roten Waldameise gibt es keine Männchen.

5) Nenne die Nahrung des Roten Waldregenvurms!



6) Ein Regenwurm wiegt etwa 20 Gramm. Das entspricht dem Gewicht von vier DIN-A4-Blättern. Am Tag frisst er halb soviel wie er wiegt. Wieviel Gramm nimmt er in einer Woche zu sich?

_____ Gramm

7) In alten Spechthöhlen brüten Meisen, Trauerschnäpper, Hohltauben und viele weitere Vogelarten. Die Spechte schaffen den Wohnraum für andere Tiere.

Nenne drei verschiedene Spechtarten!

8) Die Amsel ist ein häufiger Brutvogel in unseren Gärten, Parks und Knicks. Früher lebte diese Drosselart nur im Wald.

Schau in die große Vitrine im Raum „Feldmark“:

Baut die Amsel ihr Nest

- in Spechthöhlen,
- direkt auf dem Erdboden oder
- in Sträuchern?

Kreuze die richtige Antwort an!