

Die Flensburger Bebauungspläne im Internet

www.flensburg.de

The screenshot shows the website for Flensburg, specifically the 'Bebauungspläne' (Zoning Plans) page. The header includes the city logo and navigation links like 'Startseite', 'Barrierefreiheit', 'Kontakt', 'Stadtplan', and 'Gästebuch'. A large banner image shows a harbor scene at night. The left sidebar contains a menu with categories like 'Bürgerservice', 'Tourismus & Stadt', 'Wirtschaft & Arbeit', 'Sport & Freizeit', 'Bauen & Wohnen', 'Umwelt & Natur', and 'Verkehr & Mobilität'. The 'Bauen & Wohnen' category is highlighted, and a red arrow points to the 'Bebauungspläne' sub-item. The main content area is titled 'Bebauungspläne' and includes a 'zurück' link. It contains introductory text, a warning about browser settings (Java and Javascript), and a list of four resolution options: 640 x 480, 800 x 600, 1024 x 768, and 1280 x 1024. A red arrow points to the 1024 x 768 option. Below the list is contact information for Jörg Freudenreich. The right sidebar features a search bar, 'Surf-Tipps' (links to 'Gewerbeimmobilien und Grundstücke WIREG', 'Naturschutz (Umwelt & Natur)', 'Bekanntmachungen', and 'Gutachterausschuss'), and a 'Bauen & Wohnen' header.

Menü Bauen und Wohnen

Der Weg zu den Bebauungsplänen

1. Menüführung

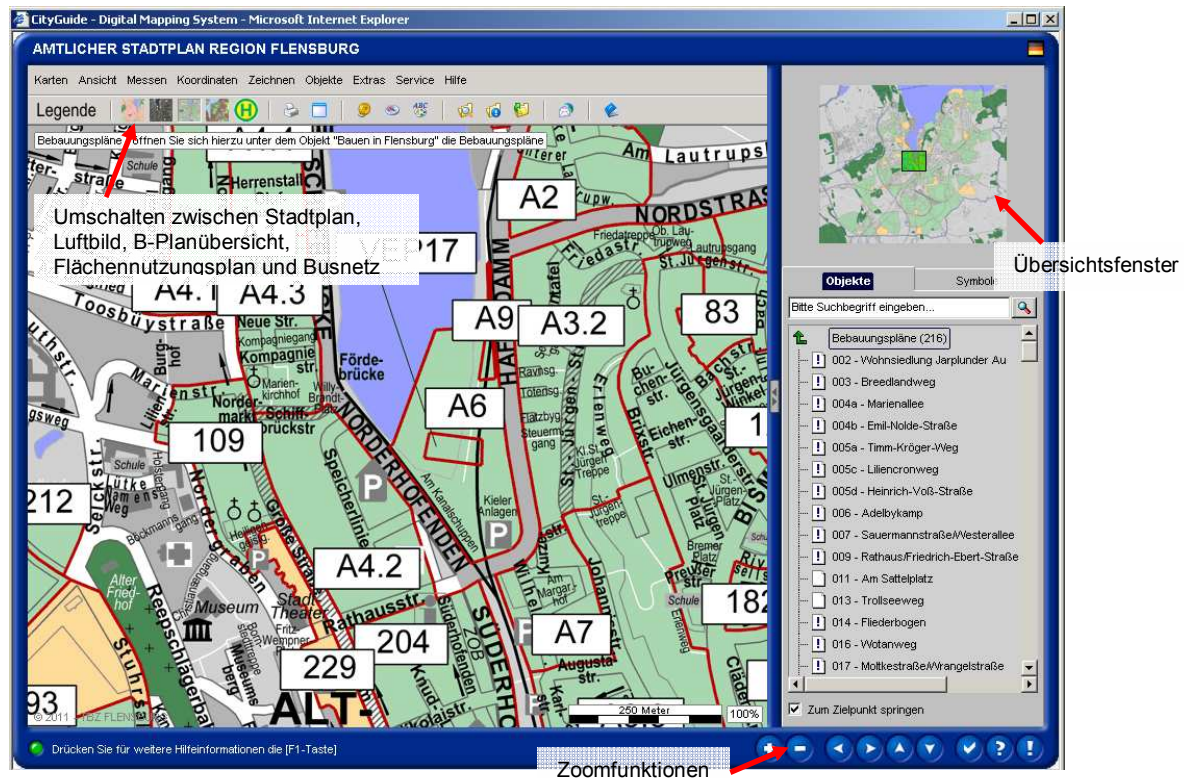
- Menü auf der linken Seite der Homepage
 - Bauen und Wohnen
 - Bauleitplanung und Satzungen
 - Bebauungspläne

2. Auflösung

- Auswahl einer Auflösung (Empfehlung 1024 x 768)
- Hinweis: Bitte achten Sie darauf, dass in ihrem Browser die Optionen "Java" und "Javascript" aktiviert sind. Ebenfalls zu aktivieren ist das Popupfenster (siehe S.3).

3. Bebauungsplanübersicht

Im folgenden Fenster erscheint die Bebauungsplanübersicht:

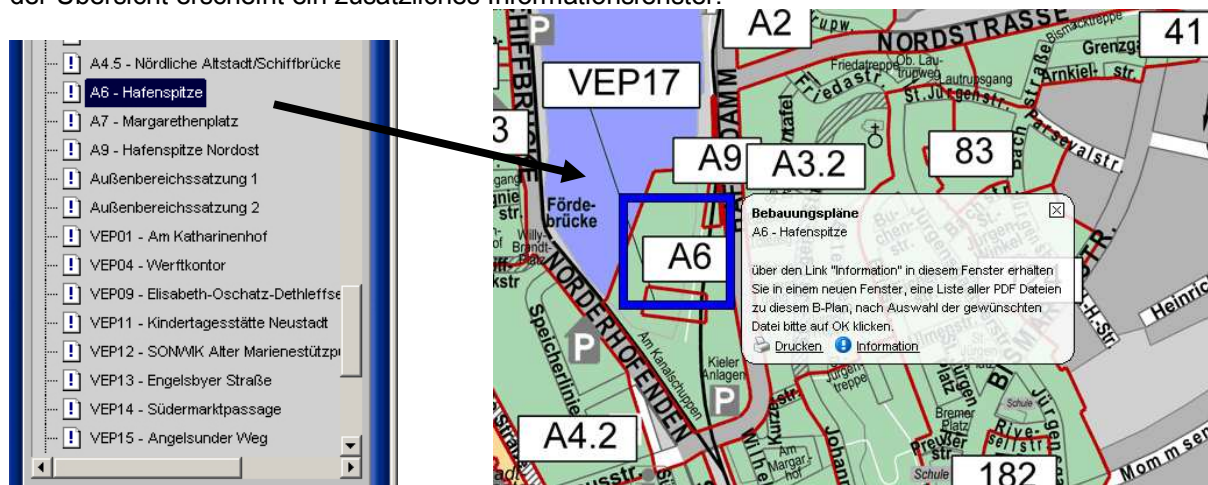


Mit gedrückter Linker Maustaste kann der Plan in die gewünschte Richtung verschoben werden, im das Übersichtsfenster rechts oben lässt sich auch das grüne Rechteck verschieben. Die Zoomfunktion steht Ihnen auch über das Skrollrad der Maus zur Verfügung. Anhand der Bebauungsplanübersicht haben Sie nun einen Überblick, welcher Bebauungsplan in welchem Bereich rechtskräftig (grün) ist und welcher sich im Verfahren (gelb) befindet.

4. Informationen zu den Bebauungsplänen

Um sich Informationen zu einem bestimmten Bebauungsplan anzeigen zu lassen, gibt es zwei Möglichkeiten:

1. In der Liste aller Bebauungspläne klicken Sie auf die gewünschte Bebauungsplannummer und in der Übersicht erscheint ein zusätzliches Informationsfenster.



2. In der Übersicht der Bebauungspläne klicken Sie im Bereich des gewünschten Plans auf die angezeigte Bebauungsplannummer. Damit diese Funktion möglich ist, muss im Bereich der angezeigten Nummer statt des Navigationskreuzes eine Hand mit Zeigefinger automatisch angezeigt sein. In der Übersicht erscheint dann das gleiche Informationsfenster. So kann man auch schnell benachbarte Pläne aufrufen.

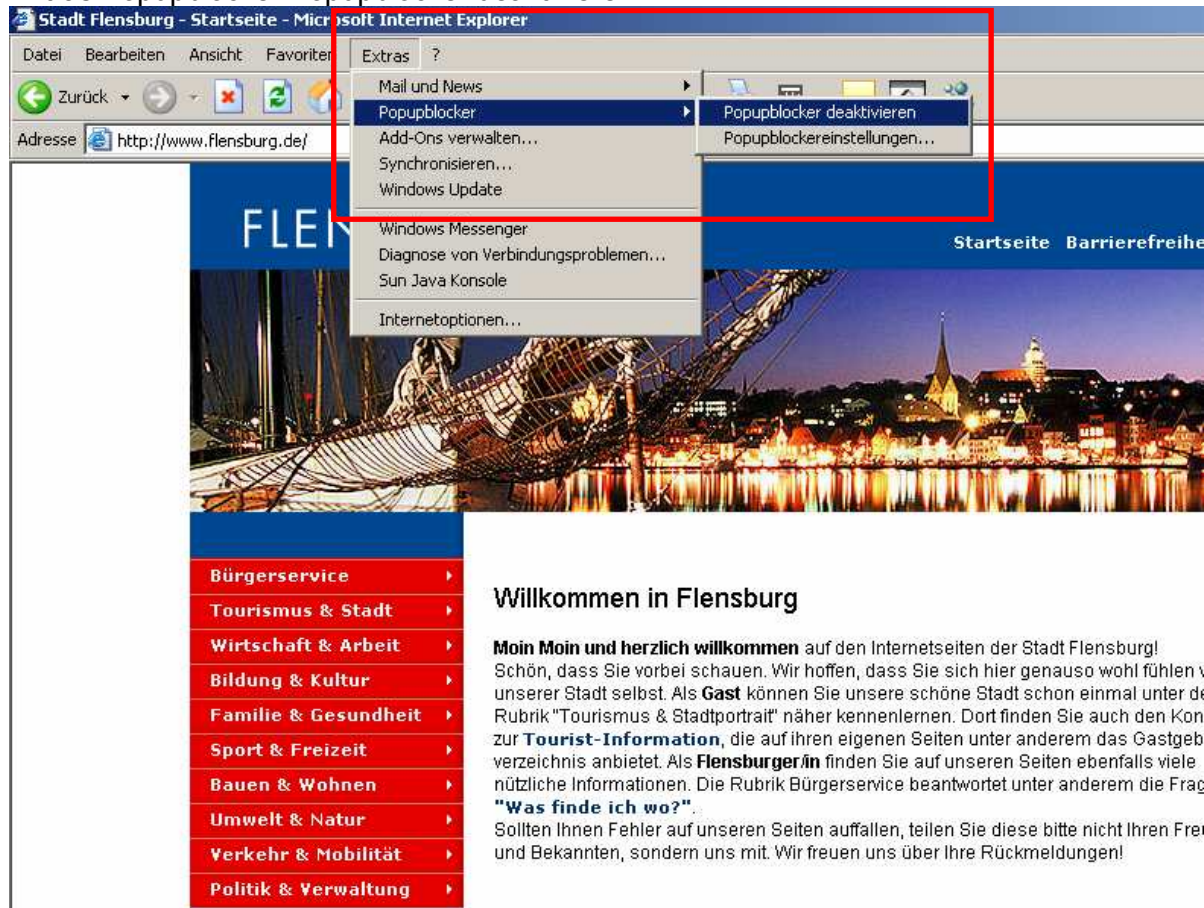
5. Bebauungspläne und Begründungen als Pdf-Dokument

Durch Klicken auf das Wort „Information“ erscheint ein neues Fenster mit den Links zu allen Pdf-Dateien, die für den jeweiligen Bebauungsplan vorhanden sind. Durch Doppelklicken auf den Ordner oder Text z.B zum Bebauungsplan bzw. durch Markierung und dann Bestätigung der OK-Taste erscheint dieser über den Adobe Reader in einem eigenen Fenster (maßstäbliches Ausdrucken eines Ausschnittes siehe S. 4).



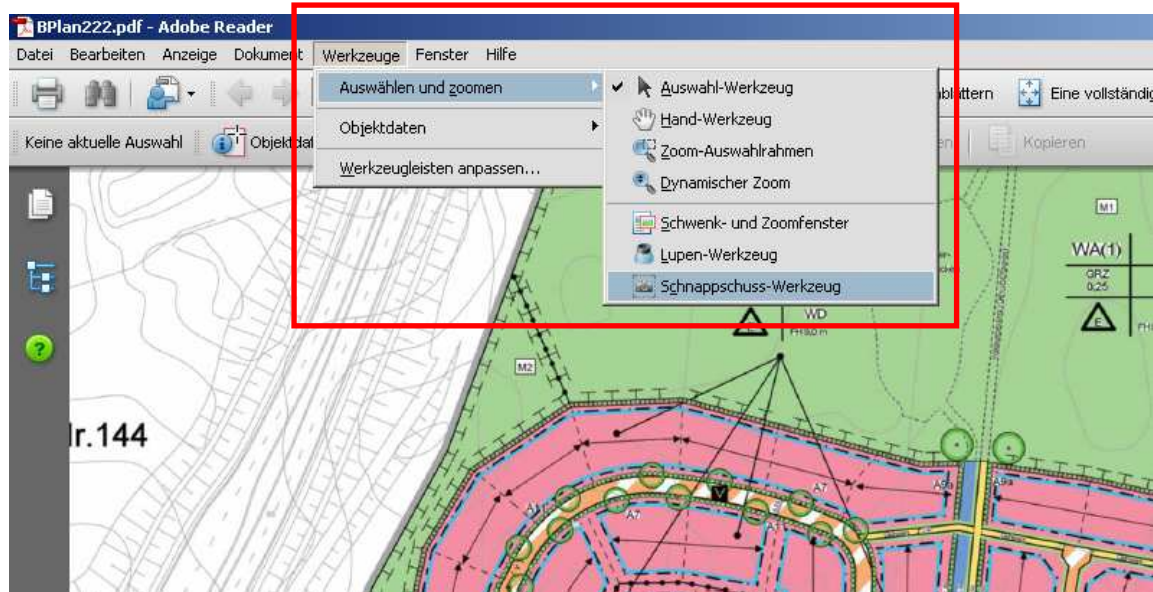
Popupblocker deaktivieren

Einstellung im Internetbrowser hier z.B. Internetexplorer
Extras/Popupblocker/Popupblocker deaktivieren



Maßstäbliches Ausdrucken eines Ausschnitts aus einem B-Plan (Pdf-Dokument)

1. Pdf-Dokument im Adobe Reader öffnen
2. Menü: Werkzeuge/Auswählen und zoomen/Schnappschuss-Werkzeug einstellen



3. Schnappschuss-Werkzeug anklicken und Fenster in dem Bereich aufziehen, der maßstäblich gedruckt werden soll. Es erscheint ein Fenster, dass der ausgewählte Bereich kopiert wurde.
4. Datei drucken: in der Seiteneinstellungen Ihres Druckers - Seitenanpassung „keine“ wählen, nur dann kann genau dieser ausgewählte Bereich maßstabsgerecht gedruckt werden.

