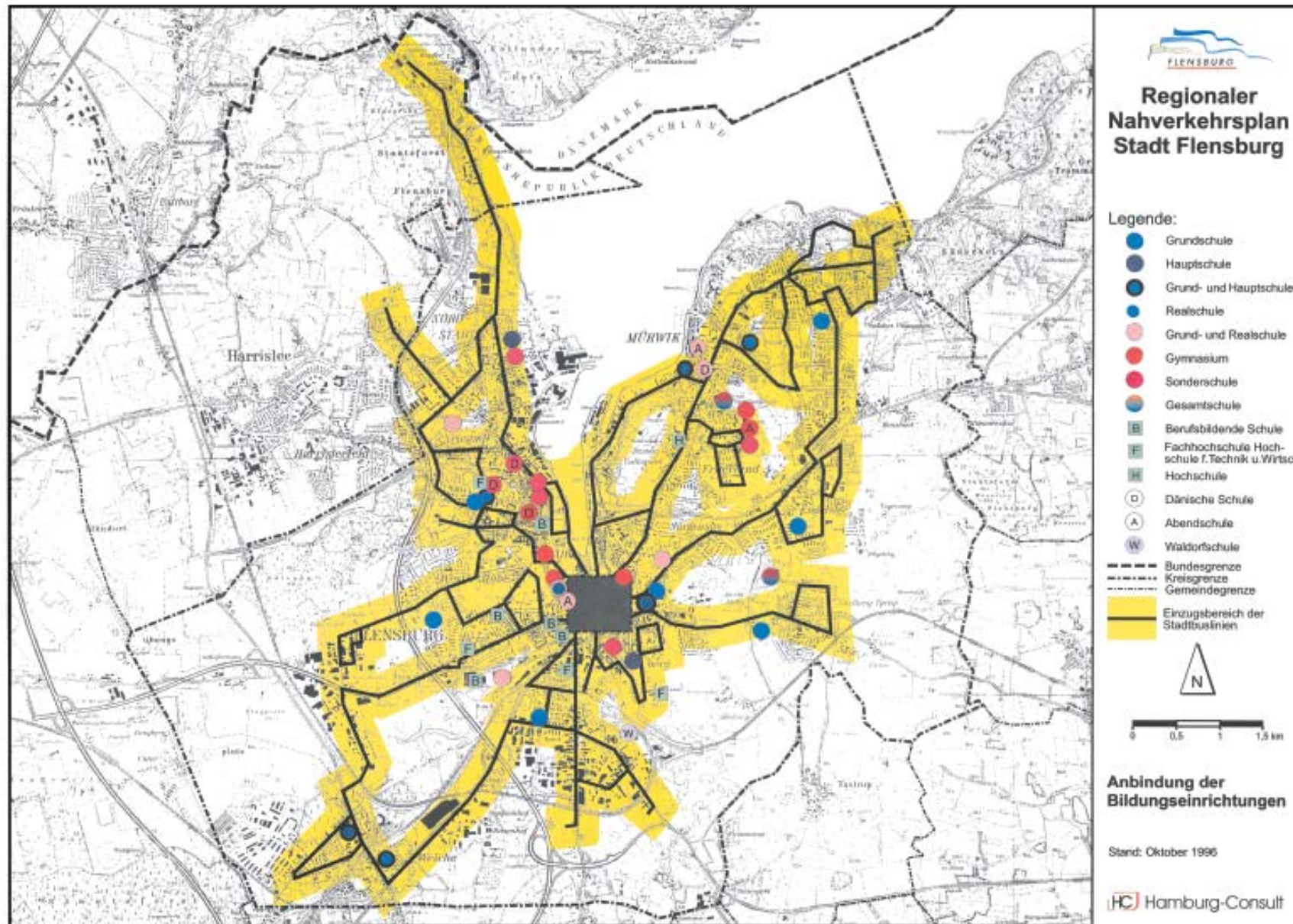


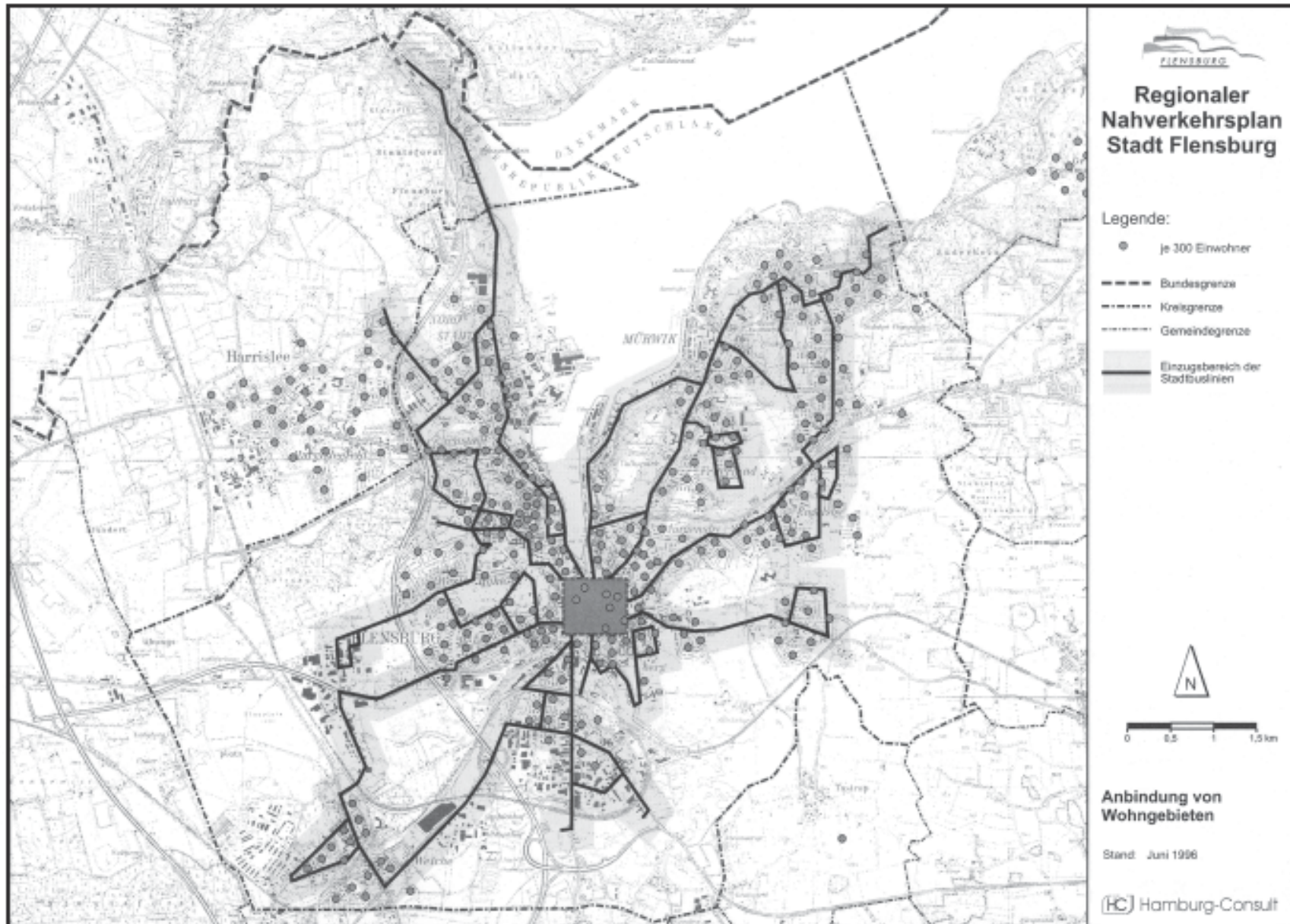
Kartengrundlage: Topogr. Karte 1:25.000, Ausschnitt, Blatt-Nr.: 1122, 1123, 1222, 1223, Vervielfältigt mit Genehmigung des Landesvermessungsamtes Schleswig-Holstein vom 4.7.1996, 3-562,6 S. 35/9/96

7.1 Anbindung der Bildungseinrichtungen



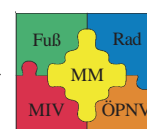
Kartengrundlage: Topogr. Karte 1:25.000, Ausschnitt, Blatt-Nr. 1122, 1123, 1223. Vervielfältigt mit Genehmigung des Landesvermessungsamtes Schleswig-Holstein vom 4.7.1996.3-662.6 S.35/96

7.1 Anbindung von Wohngebieten



7.2 Abkürzungsverzeichnis

MIV	Motorisierter Individualverkehr
ÖPNV	Öffentlicher Personennahverkehr
MM	Mobilitätsmanagement
VK 90	Verkehrskonzept 1990
PLA	ehemalige Bezeichnung für den "Planungsausschuss" (jetzt UPLA = Umwelt- und Planungsausschuss)
B&R	Bike and Ride
VEP	Verkehrsentwicklungsplan
LSA	Lichtsignalanlage / Ampel
QSV	Qualitätsstufen des Verkehrsablaufes
w(s)	zulässige mittlere Wartezeit
HBS	Handbuch für die Bemessung von Straßenverkehrsanlagen
IE-Ost	Innenstadtentlastungsstraße Ost
ZOB	Zentraler Omnibusbahnhof
K 8	Kreisstraße 8
INTERREG III A	EU Gemeinschaftsinitiative zur Förderung von Projekten in der Region Sønderjylland-Schleswig
infas 1998	Institut für angewandte Sozialforschung: Marktstudie 1998
RNVP	Regionalverkehrsplan
P&G	Park and Go
Pkw / PKW	Personenkraftwagen
Kfz / KFZ	Kraftfahrzeug
Lkw / LKW	Lastkraftwagen
KBA	Kraftfahrtbundesamt
km	Kilometer
stat.	statistisch
F-Plan	Flächennutzungsplan / Fahrplan
P+R	Park and Ride
P	Park / Parken
GmbH	Gesellschaft mit beschränkter Haftung
STEA	Begriffsabkürzung für den damaligen "Stadtentwicklungsausschuss"
StVO	Straßenverkehrsordnung
EAE 85	Empfehlungen zur Anlage von Erschließungsstraßen 1985
ILS	Institut für Landes- und Stadtentwicklungsforschung des Landes Nordrhein-Westfalen
bzw.	beziehungsweise
u.a.	unter anderem
z.B.	zum Beispiel
vgl.	vergleiche
Abb.	Abbildung
bspw. / Bspw.	beispielsweise
zzt. / z.Zt.	zur Zeit
db(A)	Dezibel (Lärmpegel)
lt.	laut
etc.	et cetera
pp.	per procura
E-Mail	internationale Abkürzung für elektronischen PC-Versand
mind.	mindestens
ABC-Schützen	Bezeichnung für Schulanfänger
m	Meter
gem.	gemäß
Str.	Straße
Radwegbef.	Radwegbefestigung
ff	folgende / fortfolgende
km/h	Kilometer pro Stunde



7.3 Literaturverzeichnis

Zitiert als (in Fettdruck):

EAE 85

Empfehlungen für die Anlage von Erschließungsstraßen, Köln, 1985; Forschungsgesellschaft für Straßen- und Verkehrswesen

HBS 2001

Handbuch für die Bemessung von Straßenverkehrsanlagen, herausgegeben von der Forschungsgesellschaft für Straßenverkehrswesen, Köln 2001

ILS 158 (2000)

Zu Fuß mobil, Institut für Landes- und Stadtentwicklungsforschung des Landes NRW, Dortmund 2000

infas (1998)

Marktstudie zum öffentlichen Personennahverkehr in Schleswig-Holstein, Institut für angewandte Sozialwissenschaft, Bonn-Bad Godesberg 1998

Mikrozensus 2000, Forum Zukunft Bauen

Statistisches Kompendium Mobilität, Informationszentrum Beton, Köln, 2000

RNVP 1997

Regionaler Nahverkehrsplan der Stadt Flensburg, Flensburg 1997

Shell Prognose 2001

Mehr Autos – weniger Verkehr, Dt. Shell AG (Hrsg.), Hamburg 2001

StVO

Straßenverkehrsordnung in der jeweils gültigen Fassung

Strategische Handlungsfelder der Stadt Flensburg, Stadt Flensburg 2000/2001

Verkehrs- und Unfalllagebericht 1999 / 2000 / 2001 für den Bereich der Polizeiinspektion Flensburg

Zahlenspiegel 1999

Flensburger Zahlenspiegel 1999

Zahlenspiegel 2000

Flensburger Zahlenspiegel 2000

